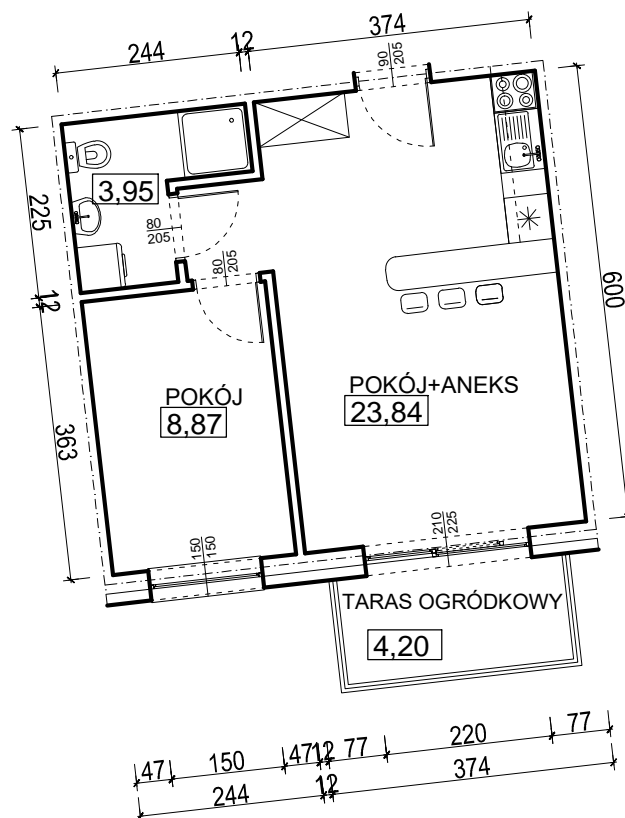


Kondygnacja: PARTER  
Powierzchnia: 36,66 m<sup>2</sup>

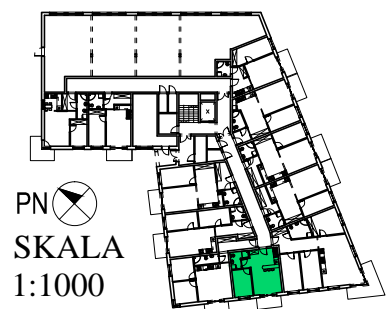
# Mieszkanie nr: 6

Mława, al. Marszałkowska



## KATRA TECHNICZNA LOKALU SKALA 1:100

Prezentowane wizualizacje i rzuty służą wyłącznie do celów prezentacyjnych i nie stanowią oferty w rozumieniu kodeksu cywilnego. Podczas realizacji szczegóły mogą zostać zweryfikowane



PN  
SKALA  
1:1000